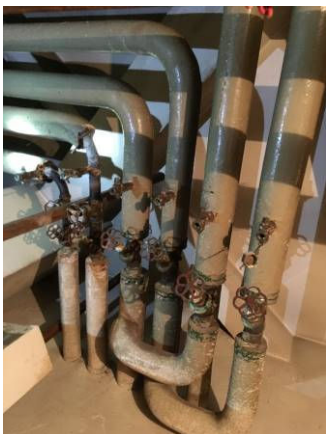


Původní uzel rozvodu UT v 1.PP



Perspektivní pohled na zimní zahrady středové sekce.

Původní vestavěná skříň v bytech.



POHLED DO VÝTAHOVÉ ŠACHTY V.Č.3

Stavebně historický průzkum

bytového domu nám. Svobody 728/1, Praha 6 - Bubeneč

tzv. Skleněný palác

INVENTARIZACE

ÚNOR AŽ LISTOPAD 2019

OBSAH SVAZKU

TITULNÍ LIST

OBSAH

METODIKA

INVENTARIZAČNÍ KARTY (samostatné složky dle druhu prvku)

A architektonický (stavební)

T truhlářský

Z zámečnický/kov

I interiér (vestavěný)

M mobiliář

technologie (TZB)

S sanita (voda a kanalizace)

E elektro (silno i slaboproudé)

U Ústřední Topení

X ostatní

SCHÉMATA ROZMÍSTĚNÍ PRVKŮ

JSOU INTEGROVÁNY DO VÝKRESŮ V ČÁSTI **HODNOCENÍ OBJEKTU**

METODIKA

U nemovitých kulturních památek obvyklý způsob založení katalogizačních karet si u soudobé památky vyžádá podrobnější rozdělení na druhy prvků. Nejvýhodnější je v podstatě převzít rozdělení na tzv. stavební objekty, podle profesí tj.: Architektonické, interiérové nebo profese tech. zařízení stavby – ty hlavně z toho důvodu že TZB je nedílnou součástí novodobé stavby a i ty si zaslouží pozornost a ochranu.

Horní okraj karty je identifikační v kategorii a číle prvku, dále s názvem, druhem a pozicí prvku v domě, někdy i počtem.

Inventarizace zachycuje nejen prvky a jasně oddělitelné výrobky v jasných a malých počtech, ale i mohutné celky či plochy a povrchy. Zejména fotografická dokumentace rozsáhlých prvků, ale často u jejich prostorové rozměry či tvar jsou jen obtížně zachytitelné. Reprezentativní fotografie na kartách dávají představu o povaze prvku, ve smysluplných případech je fotografií více. V případě topného systému nebo rozvodů vody, je zcela bezúčelné rozdělit soustavu na mnoho částí, které by byly jedné povahy. Pro detailní pochopení takového technického prvku je třeba jeho podrobný průzkum, prováděný již zpravidla za určitým účelem.

Na spodním okraji inventarizační karty jsou kolonky, které hodnotí z několika hledisek:

<i>Původnost</i>	Zařazuje prvek do období historie stavby
<i>Kvalita/hodnota</i>	Snaží se popsat význam prvku pro objekt nebo i v širším kontextu
<i>Stav</i>	Popisuje fyzický stav, jeho opotřebení či narušení

Poslední proměnnou na kartě je doporučený způsob ochrany, popř. naložení s prvkem. Zde autoři průzkumu v souvislostech prezentují doporučení, jak s prvkem dále zacházet...

Ing.arch. Aleš Mikule, Ph.D.
autorizovaný architekt ČKA
odborný garant SHP